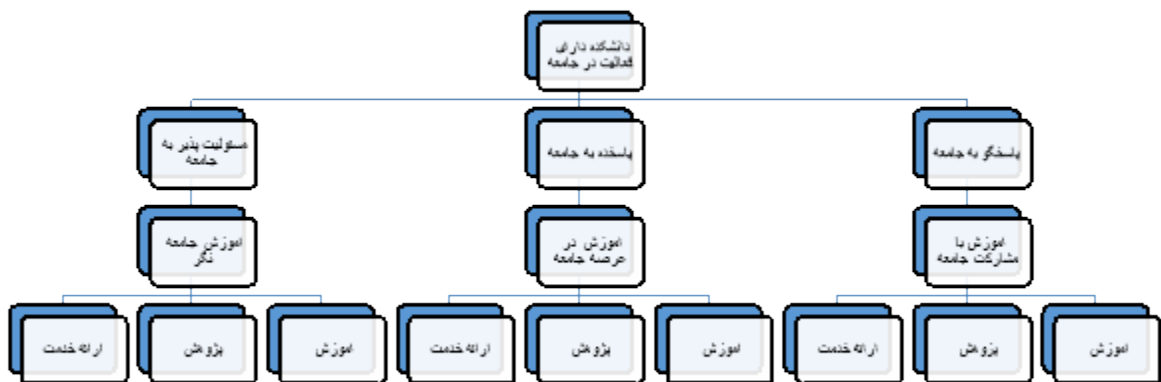


انواع آموزشهای مرتبط به جامعه

تعاریف آموزش مرتبط با آموزش پزشکی جامعه نگر (community oriented education): فعالیتهای آموزش پزشکی که سلامت جامعه را آدرس دهی می کند ولی هنوز در عرصه های سنتی دانشگاهی صورت می گیرد.

آموزش پزشکی در عرصه جامعه: (community based education) فعالیتهای آموزش پزشکی که در عرصه جامعه صورت می گیرد ولی مستقیم جامعه در طراحی، هدایت و ارزشیابی این فعالیتهای درگیر نیستند.

آموزش پزشکی با مشارکت جامعه: (community engaged education) فعالیتهای آموزشی که اعضا جامعه به صورت مستقیم در طراحی، هدایت و ارزشیابی فعالیتهای نقش داشته بنابراین هم نیازهای جامعه را برآورده می کنند هم تجربیات و پیامدهای فراگیران را ارتقا می دهند.



نام دانشکده:

گروه های آموزشی که هر گونه آموزش مرتبط با جامعه را اجرا می کنند نام ببرید؟ چند گروه و چند برنامه در هر گروه در صورت اجرای آموزش مرتبط با جامعه در هر کدام از گروه ها به سوالات زیر به ازاء هر برنامه پاسخ دهید؟

اهداف آموزشی:

نیازسنجی در گروه به منظور آموزش جامعه نگر از چه طریق انجام شده است؟

(از طریق انجام نیازسنجی نظام مند توسط خود گروه یا از طریق استفاده از اطلاعات موجود مانند بار بیماری ها در کشور، اعلام نیازها و اولویت ها از طریق دانشگاه، براساس نتایج رضایت سنجی از ارائه خدمات و محصولات ، براساس اسناد و سیاستهای بالادستی)

ایا اهداف آموزشی گروه بر اساس نیازهای تعیین شده در جامعه، نوشته شده اند؟

روشهای آموزشی در آموزش مرتبط به جامعه: می توانید چند روش را علامت بزینید

سخنرانی

سمینار

گروه های کوچک

پروژه مقطعی

پروژه طولی

تماس زودرس در جامعه

مبتنی بر حل مساله

استفاده از افراد جامعه در آموزش

روشهای ارزشیابی دانشجو در آموزش مرتبط به جامعه: می توانید چند روش را علامت بزنید

آزمون چند گزینه ای

آزمون تشریحی

OSCE

پروژه

گزارش شفاهی به جامعه وفیدبک از جامعه

لاگ بوک

پروتفولیو

ارائه گزارش به گروه

ارزیابی همتایان

محل عرصه آموزشی:

شهر

حاشیه شهر

روستا

نوع عرصه های آموزشی:

مراکز ارائه خدمات اولیه

مطب ها

کلینیک های بیمارستان

بیمارستان (بخشهای تخصصی و فوق تخصصی)

سازمان های مردم نهاد

خانه بیماران

ستاد شهرستان

مکانهای جامعه از جمله مدارس، کارخانه و غیره

ناظرین:

هیات علمی

پزشکان عمومی

ارائه کننده خدمات اولیه در مراکز

افراد جامعه (اعضای سازمانهای مردم نهاد ودولتی)

درصد حضور در عرصه های خارج بیمارستانی :

تا ۲۰ درصد کل عرصه ها

بین ۲۰ تا ۵۰ درصد کل عرصه ها

بیشتر از ۵۰ درصد کل عرصه ها

آیا دانشجویان در عرصه ای خارج از دانشگاه به عنوان آموزش جامعه نگر خود ارائه خدمتی می دهند؟(مانند ویزیت بیماران در جامعه ، غربالگری، فعالیتهای آموزش سلامت در جامعه، غربالگری، حل مشکلات در جامعه که منجر به بهبود سلامتی جامعه خاص شده باشد؟در صورت وجود لطفا توضیح دهید.

ایا دانشجویان تحصیلات تکمیلی در ارائه خدمت به جامعه دخیل هستند؟ در صورت پاسخ مثبت، لطفا نام و رشته آنها را بفرمایید.

تا چه حد جامعه (سازمانهای مردم نهاد، خیرین وافراد وسازمانهای مختلف جامعه در آموزش جامعه نگر گروه شما در گیر بوده اند)

ایا از تیم چند رشته ای برای آموزش در عرصه جامعه استفاده شده است؟ (مانند همکاری گروههای مختلف مانند پزشکی، پرستاری و دندانپزشکی...) در صورت وجود لطفا توضیح دهید:

ایا در گروه شما پژوهش هایی بر اساس نیاز جامعه وبا مشارکت جامعه انجام گرفته است؟

ایا در گروه شما هیات علمی که تجربه آموزش ، ارائه خدمت و پژوهش در جامعه را داشته باشد، وجود دارد لطفا تعداد آنها را مشخص کنید.

ایا در گروه شما فعالیتهای خارج از دانشگاه در جهت ارائه خدمت به جامعه و پاسخگویی به سلامت جامعه انجام شده است؟(به صورت
فعالیتهای اختیاری)